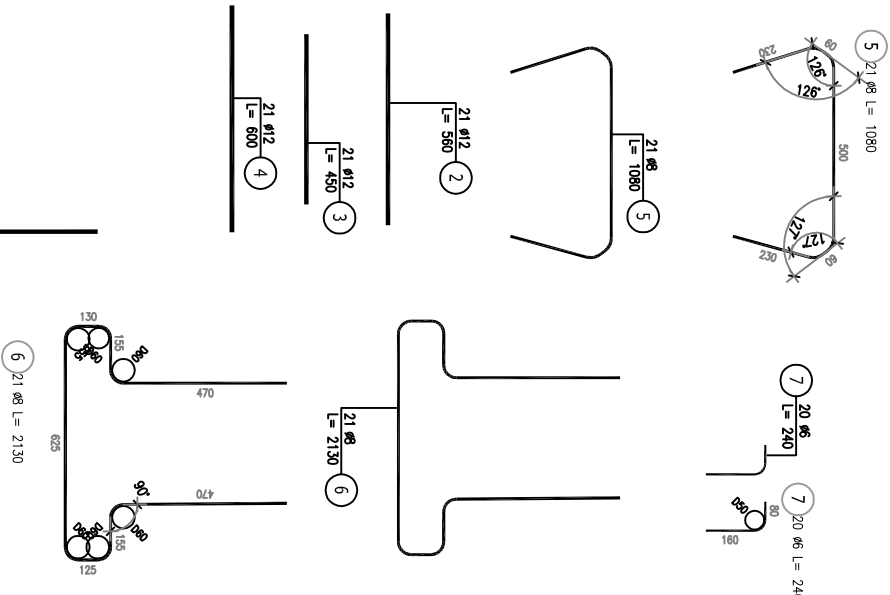


Uwaga ogólna do zbrojenia:
Pręty i strzemiona co 200mm
(extra przy otworach i końcowych odcinkach siedziska)

Lwoga ogólna do wykonania prefabrykatów:
Należy dostosować formy gabarytów do produkcji i
wytwarzanych wewnętrznych fabryki prefabrykatów.
Otulina min. 35mm
Beton min. C25/30 typu GRC lub polimerobeton.
Uwzględnić warunki atmosferyczne i cykle odmrężania.



UWAGI:

1. Wszelkie prace należy prowadzić zgodnie z zasadami sztuki budowlanej; szczególnymi zaleceniami polskich przepisów budowlanych i norm branżowych, atestów i dopuszczeń do stosowania, oraz według zaleceń i zgodnie z technologiami producentów wszelkich wyrobów i systemów budowlanych stosowanych w realizacji projektu.
2. Należy odmierzać wymiarów z rysunku - przed przystąpieniem do prac budowlanych wszystkie wymiary należy sprawdzić w naturze. W przypadku stwierdzenia niezgodności należy zwrócić się do Projektanta.

3. Niniejsza dokumentacja stanowi część opracowania wielobranżowego. Dokumentację wielobranżową należy rozpatrywać jako całość. Ewentualne wątpliwości lub wody koordynacyjne należy skonsultować z projektantem przed przystąpieniem do wykonywania robót.

4. Przed wykonaniem rysunków warsztatowych wykonawca jest zobowiązany odbyć konsultacje z projektantem. Wykonawca ponosi odpowiedzialność za przyjęcie w dokumentacji warsztatowej rozwiązania szczegółowe.

5. Wszelkie wymienione w projekcie materiały i technologie mogą być zastąpione na inne przy zachowaniu tych samych parametrów technicznych i jakościowych, z zmiany wymagają akceptacji zlecającego.

6. Konstrukcję budynku wykonać zgodnie z opracowaniem branży konstrukcyjnej oraz rysunkami wykonawczymi.

7. Instalację elektryczną oraz sanitarną wraz z wentylacją wykonywać zgodnie z opracowaniami branżowymi.
8. W sprawach nieokreślonych w dokumentacji

- obowiązuje:
- Prawo budowlane
- warunki techniczne, jakim powinny odpowiadać budynki ich użytkowanie

- warunki techniczne wykonania i odbioru robót budowlano-montażowych (wg Ministerstwa Budownictwa i Instytutu Techniki Budowlanej),

- normy Polskiego komitetu Normalizacyjnego (P.K.N.),
- instrukcje, wytyczne, świadectwa dopuszczenia, atesty Instytutu Techniki Budowlanej,

- instrukcje, wytyczne i warunki techniczne producentów
- dostawców materiałów
- przepisy techniczne instytucji kontrolujących jakość materiałów i wykonywanych robót.

BIURO PROJEKTOWE: Moka Pracownia Projektowa Monika Kucharska ul. Dondajewskiego 27 62-300 Wierzeńia	INWESTOR: Gmina Chocimiel ul. Armii Krajowej 52 73 - 120 Chocimiel
--	--

INWESTYCJA:

Zagospodarowanie terenu promienady przy ul. Szkolnej i ul. Dworskiej w ramach programu rewitalizacji

ETAP PROJEKTU: **PROJEKT TECHNICZNY**

TYTUŁ RYSUNKU:
Przekrój siedziska - zbrojenie

Imię i Nazwisko:	Nr uprawnień:	Podpis:
Projektant branży konstrukcyjnej: mgr inż. Adam Witold Nowicki	WKP/0255/PWOK/10 uprawnienia budowlane do projektowania i kierownictwa robotami inżynierskimi oraz opracowań	
Sprawdzający branżę konstrukcyjnej: mgr inż. Daniel Przybyś	WKP/0172/PWOK/05 uprawnienia budowlane do projektowania bez ograniczeń w szczególności konstrukcyjnej	
Data: 25.09.2023 r.	Skala: 1:10	Nr rysunku: KNW-18
Rozpatrywać łącznie z projektami branżowymi.		Strona: